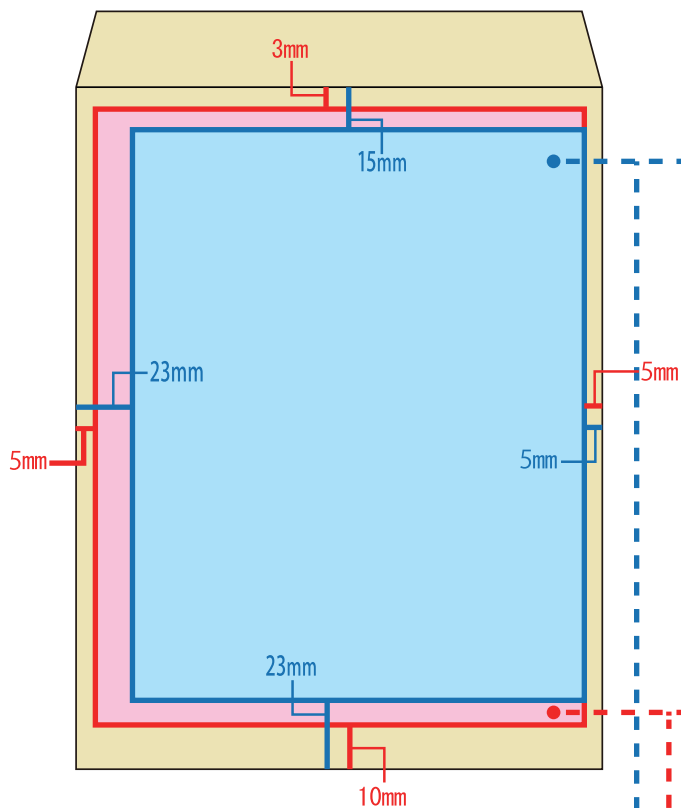


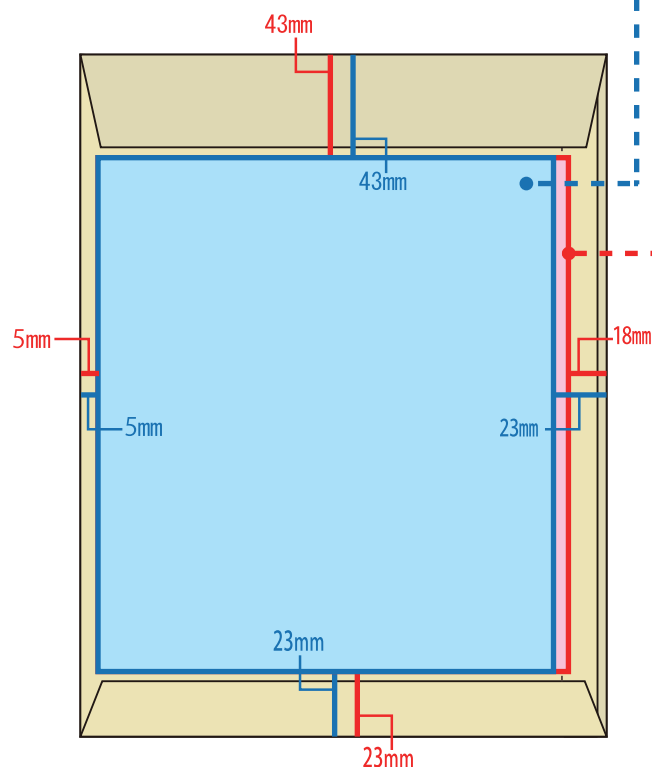
# ● 封筒デザインについて ●

封筒の特性上、印刷にムラや段差が生じる可能性の高い箇所がございます。  
下記をご確認いただき、デザインをご作成いただければ幸いです。

## 表面



## 裏面



## 弊社オススメ！

### ★印刷可能範囲①

#### 点線内側の印刷可能範囲①

ムラや段差等の問題なく、印刷が可能です。  
こちらの範囲内での印刷を  
お勧めさせていただいております。

## ご注意ください

### ★印刷可能範囲②

点線外側の印刷可能範囲②につきましては  
封筒の糊付け部分となり、ふくらみがありますので  
印刷にムラや段差が生じてしまう恐れがあります。  
デザインにより、  
データ通りの仕上りにならない場合があります。

#### 印刷可能範囲②にデザインされる際の注意点

##### 影響が小さいデザイン




線で構成されたオブジェクトや、塗り幅の細い文字

##### 影響が大きいデザイン



写真や、塗りの面積が広いもの

※印刷可能範囲②に配置されたデザインにつきましては  
影響の大小にかかわらず、進行させていただきます。

テンプレート上にガイドにて示してあります  部分につきましては  
印刷を行なうことができません。ご了承くださいませ。