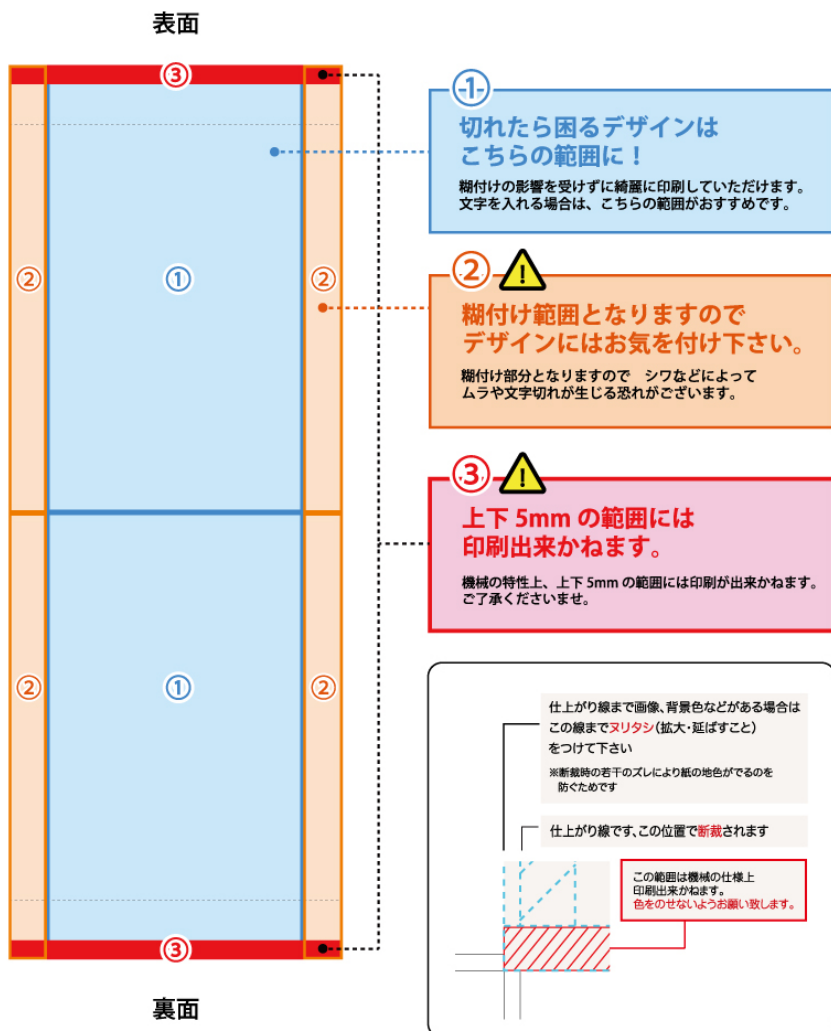


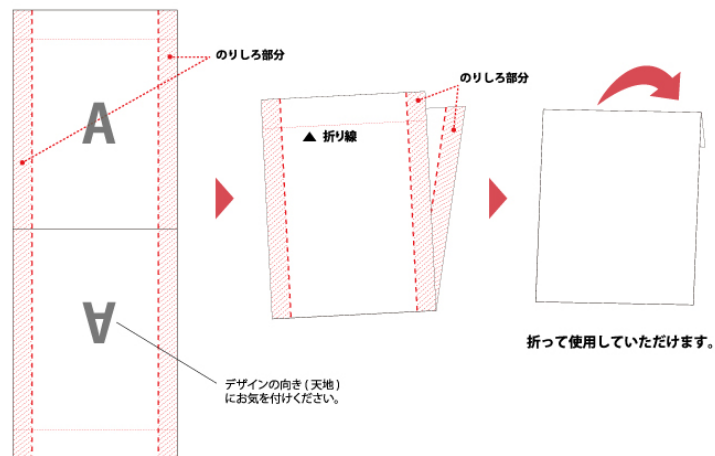
【データ作成前にお読みください】

【データ作成時の注意点】

※ 濃淡の表現（0～100%）も印刷可能です。 例：C 40% など



【製袋方法イメージ】



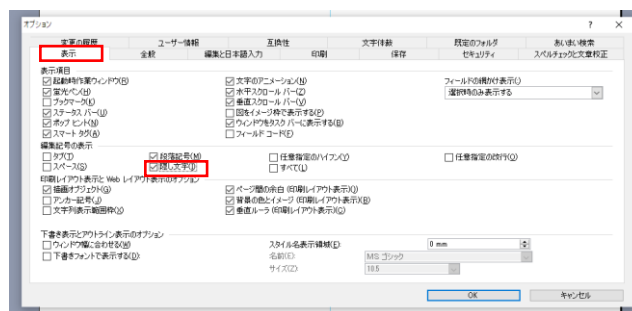
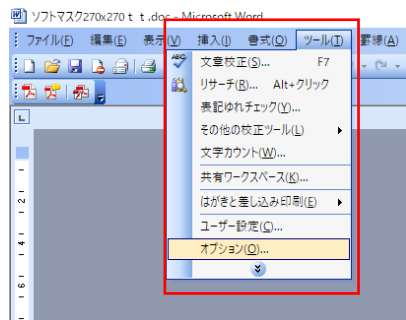
【データ入稿前の準備】※WORD2003

弊社テンプレートでデータを作成していただくにあたって、事前に PC の環境設定が必要となります。

下記をご参照いただき、ご確認いただきますようお願いいたします。

テンプレートを表示させる。

- 1.上のメニューより「ツール」⇒「オプション」を選択してください。
- 2.「表示」部分の「編集記号の表示」⇒「隠し文字」にチェックを入れてください。



- 3.「印刷」部分の「同時に印刷する項目」⇒「隠し文字のチェックを外し、「OK」を押す

- 4.テンプレート上に印刷範囲の実線が表示されます。

