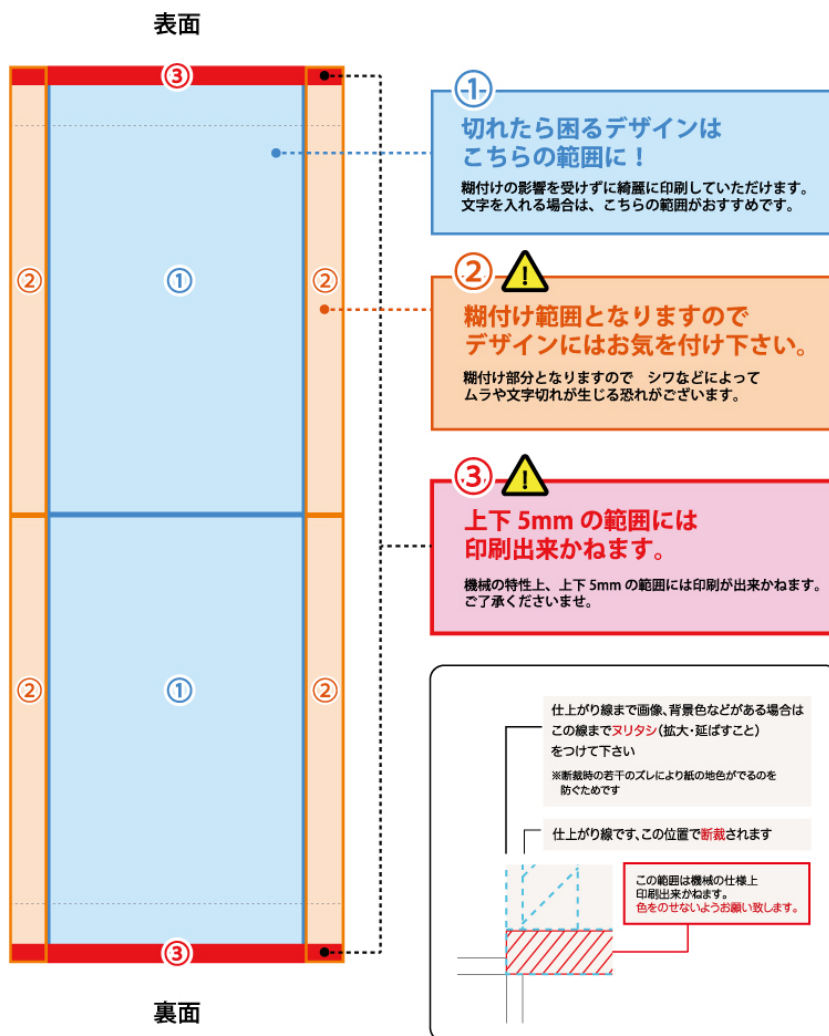


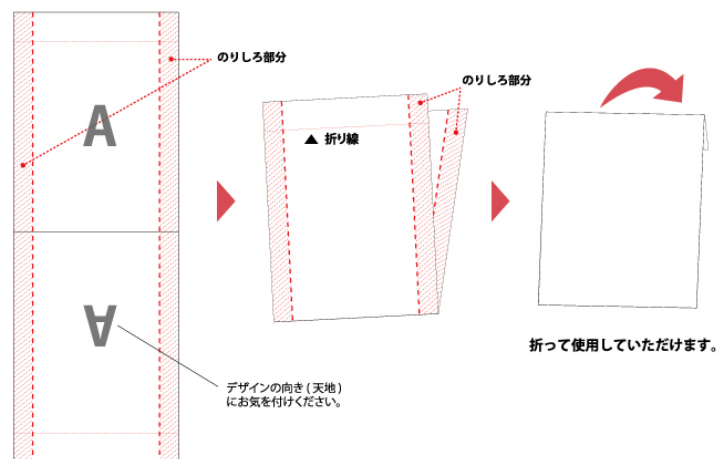
【データ作成前にお読みください】

【データ作成時の注意点】

※ 濃淡の表現（0～100%）も印刷可能です。 例：C 40% など



【製袋方法イメージ】



【データ入稿前の準備】※power point2007～

テンプレートには印刷範囲の実線を入れております。

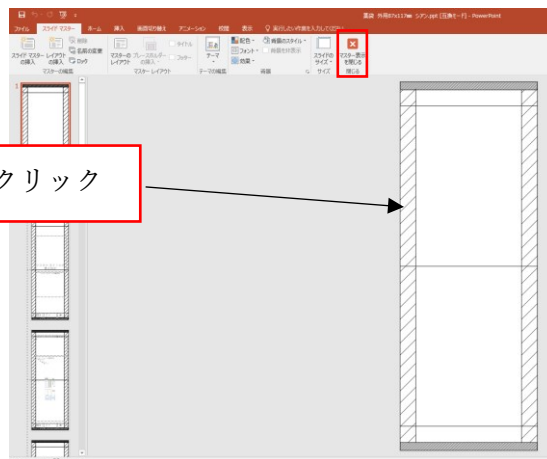
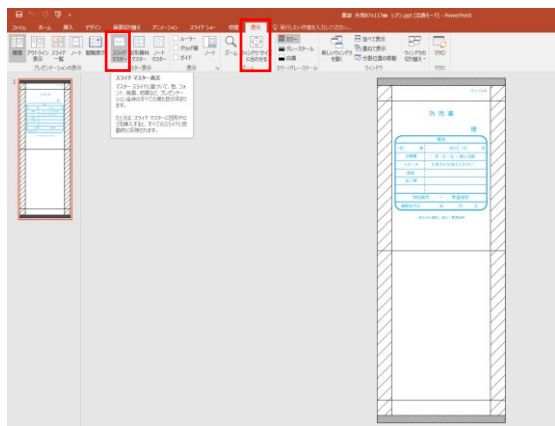
データ入稿後、入稿する前には必ず実線を削除いただきますようお願いいたします。

◆不要実線の削除◆

1.メニューの「表示」⇒「スライドマスター」を選択する。

2.印刷範囲の実線を選択し「delete」キーを押す。

削除した後は「マスター表示を閉じる」を押す。



3. 「マスター表示を閉じる」を選択後
実線が消えていれば準備完了です。

